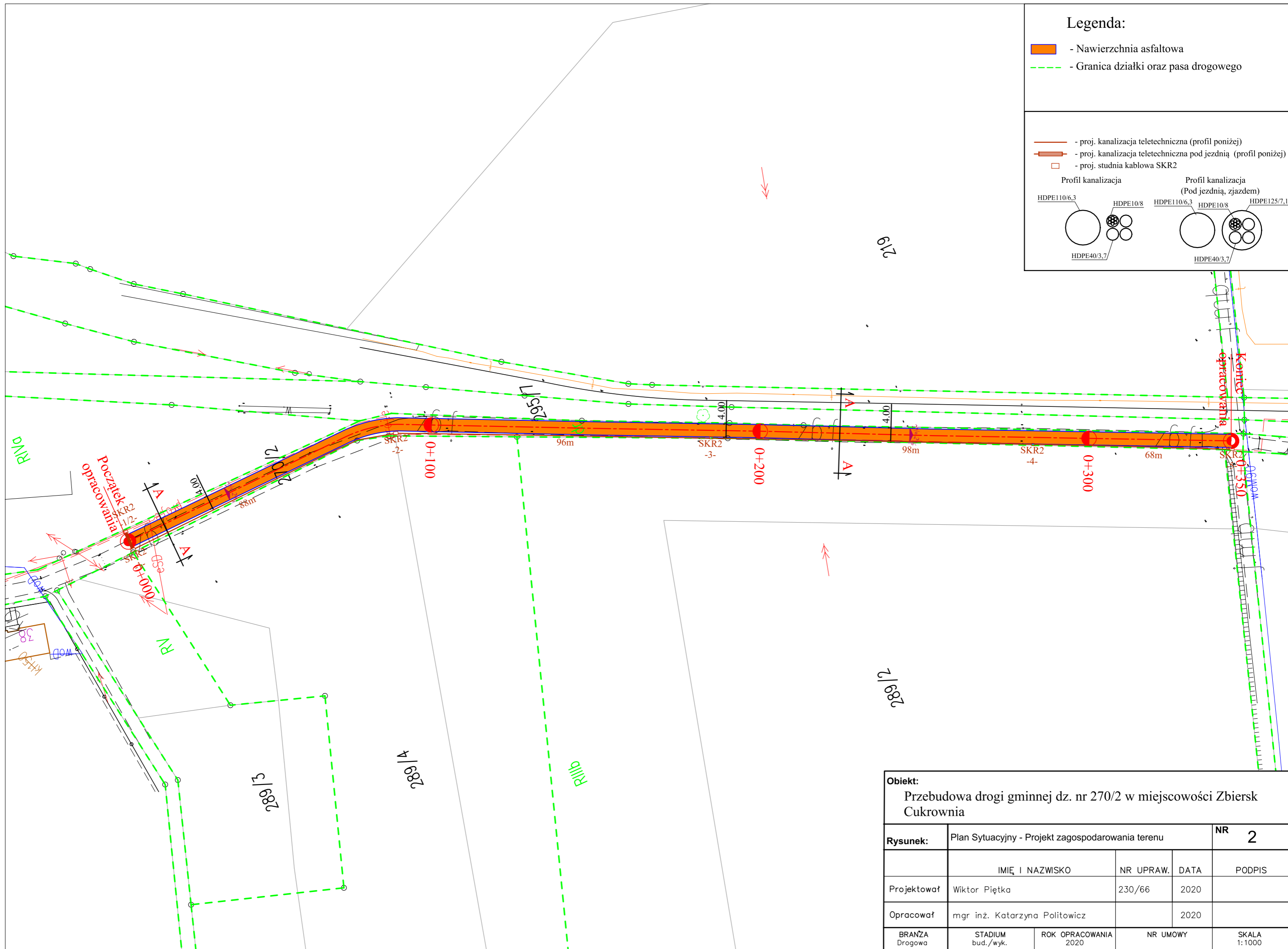
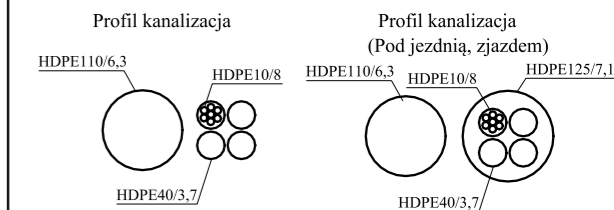


**Legenda:**

- Nawierzchnia asfaltowa
- Granica działki oraz pasa drogowego

- proj. kanalizacja teletechniczna (profil poniżej)
- proj. kanalizacja teletechniczna pod jezdnią (profil poniżej)
- proj. studnia kablowa SKR2



<b>Obiekt:</b> Przebudowa drogi gminnej dz. nr 270/2 w miejscowości Zbiersk Cukrownia				
<b>Rysunek:</b>	Plan Sytuacyjny - Projekt zagospodarowania terenu			<b>NR</b> 2
	IMIĘ I NAZWISKO	NR UPRAW.	DATA	PODPIS
Projektował	Wiktor Piętka	230/66	2020	
Opracował	mgr inż. Katarzyna Politowicz		2020	
BRANŻA Drogowa	STADIUM bud./wyk.	ROK OPRACOWANIA 2020	NR UMOWY	SKALA 1:1000